

SUJET DE TYPE I

Vous travaillez à la mise en scène de la pièce *Illusions Comiques* d'Olivier Py et vous vous interrogez sur le traitement scénique du personnage de Tante Geneviève.

Voici quatre documents iconographiques qui peuvent nourrir votre recherche et vous aider à construire votre projet.

Dans un premier temps vous présenterez ce personnage et sa fonction dramaturgique dans la pièce.

Ensuite, vous analyserez chaque document en indiquant quelles pistes il ouvre. Vous vous référerez avec précision au texte d'Olivier Py.

Enfin, vous choisirez le document qui se rapproche le plus de votre vision du personnage de Tante Geneviève et formulerez une proposition scénique concrète.

DOCUMENT 1

Vieille femme grotesque, Quentin Metsys, 1513, huile sur panneau, 62,4 x 45,5 cm, National Gallery, Londres.

DOCUMENT 2

La Comédienne Rachel en costume de tragédie, attribué à Jean-Léon Gérôme, 1851, huile sur toile, 24,5 x 16 cm, Musée Carnavalet, Paris.

DOCUMENT 3

Le cirque Roncalli, Burkhard Jüttner, 1976, gélatine d'argent, 21,5 x 14,5 cm, Donation Gruber.

DOCUMENT 4

La comédienne Catherine Germain se maquille pour incarner son personnage de clown Arletti.

Détail d'une photographie de Christophe Raynaud de Lage publiée dans l'ouvrage *Le Clown Arletti, vingt ans de ravissement*, François Cervantes et Catherine Germain, Magellan et Compagnie / Editions Maison, Paris, 2012.

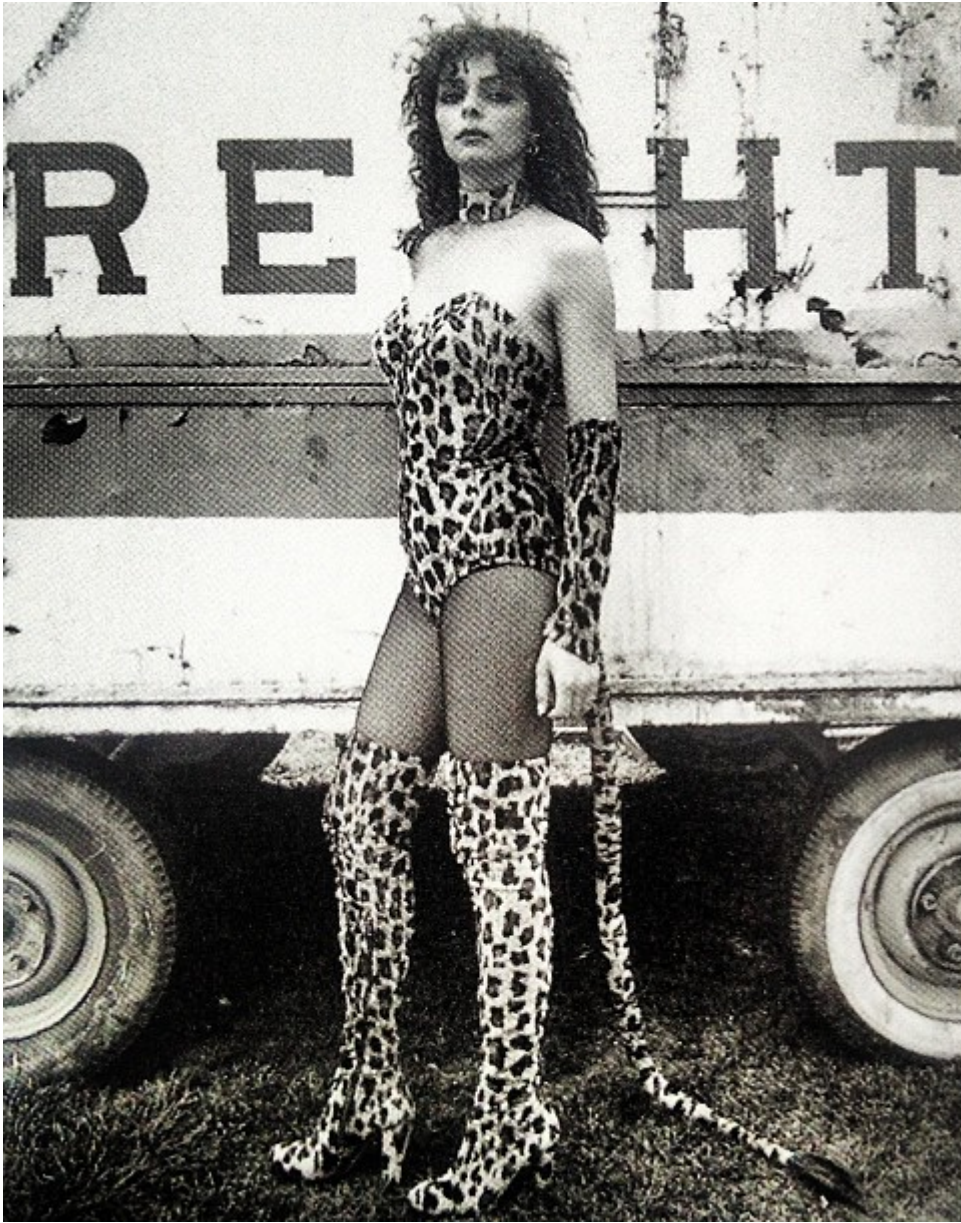
DOCUMENT 1



DOCUMENT 2



DOCUMENT 3



DOCUMENT 4

