

## Sujet de type 1

Vous mettez en scène *Illusions comiques* de Olivier Py et vous vous interrogez sur le traitement scénique du personnage du *poète moi-même*.

Voici 7 documents iconographiques qui peuvent nourrir votre recherche et vous aider à construire votre projet.

Dans un premier temps, vous analyserez chaque document en indiquant quelles pistes il ouvre. Vous vous référerez avec précision au texte d'Olivier Py.

Dans un second temps, vous choisirez le document qui se rapproche le plus de votre vision du personnage du poète moi-même et formulerez une proposition scénique concrète.

Document 1 : *Trompette*, 1984, Jean-Michel Basquiat, collection privée.

Document 2 : *Le sommeil*, Salvador Dali, 1937, collection privée.

Document 3 : *Jean Cocteau*, Man Ray, photographie.

Document 4 : *Le libérateur*, Magritte, 1947, Musée D'art, Los Angeles.

Document 5 : *Le cri*, Auguste Rodin, 1886, Musée Rodin, Paris.

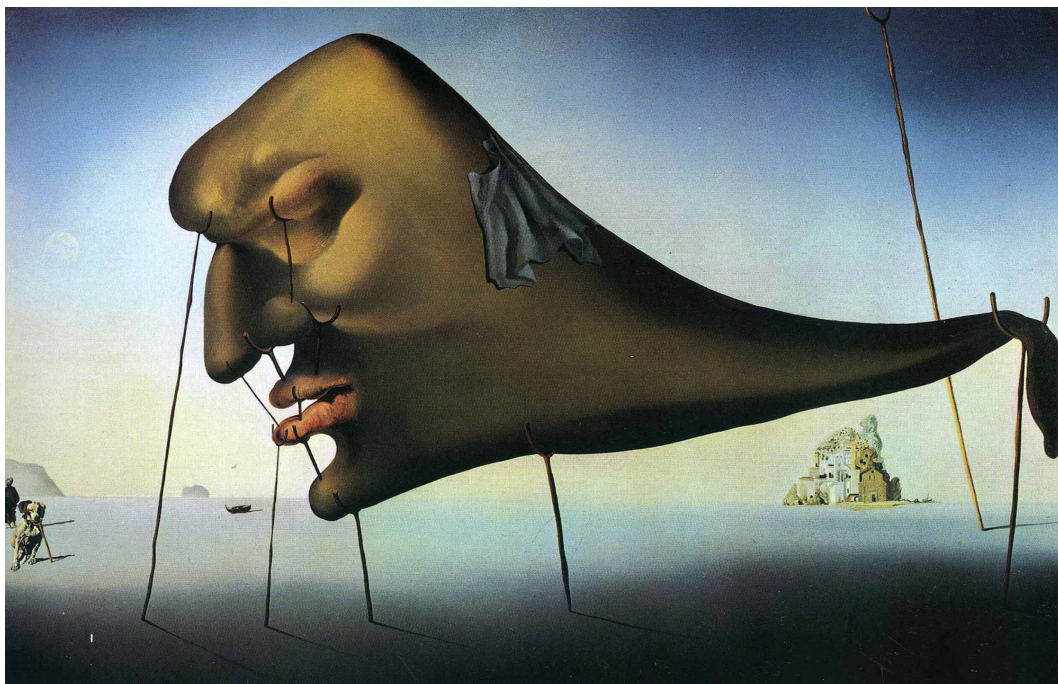
Document 6 : *La Cène*, Léonard de Vinci, 1494-98, couvent Santa Maria delle Grazie, Milan.

Document 7 : *Orphée*, Domenico Frilli Croci, 17ème, Musée des Beaux arts de Chambéry.

Document 1 : *Trompette*, 1984, Jean-Michel Basquiat, collection privée.



Document 2 : *Le sommeil*, Salvador Dali, 1937, collection privée.



Document 3 : *Jean Cocteau*, Man Ray, photographie.



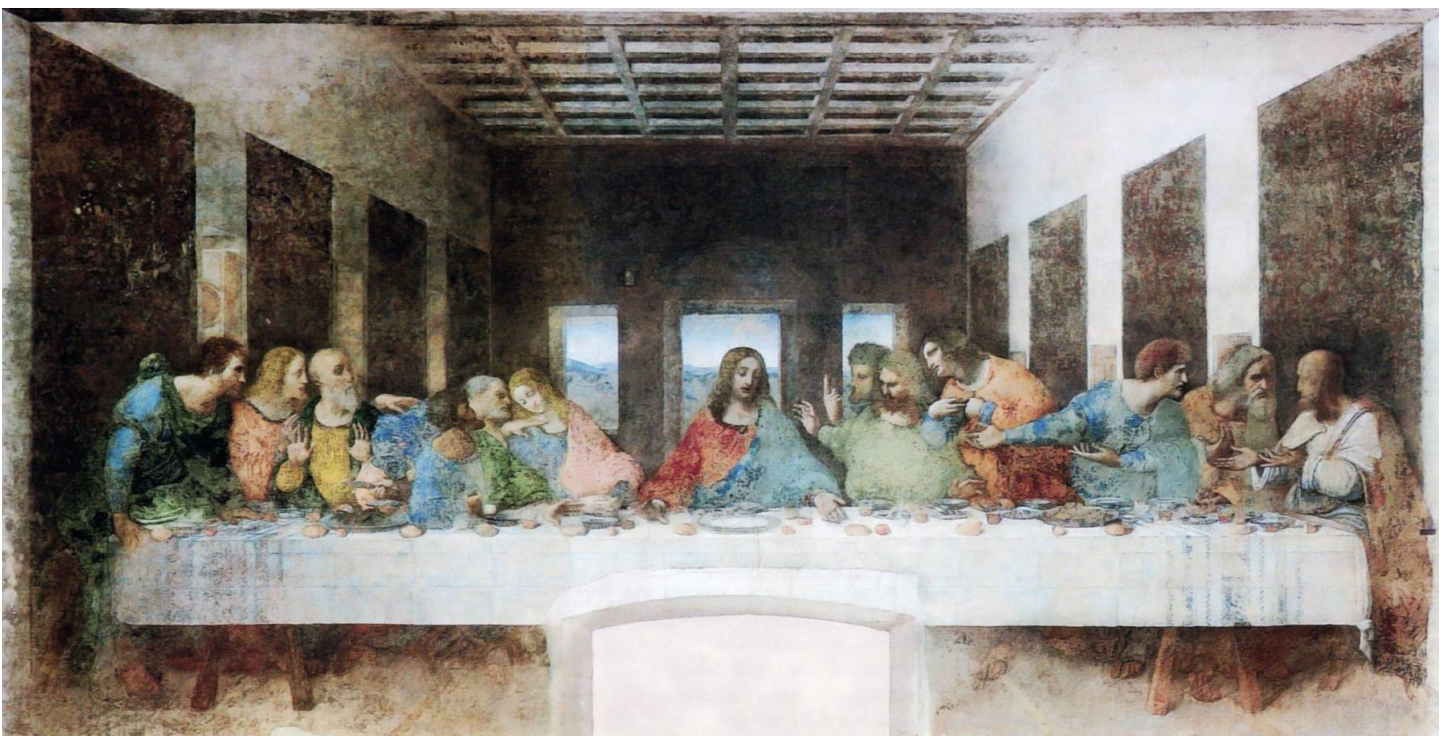
Document 4 : *Le libérateur*, Magritte, 1947, Musée D'art Los Angeles.



Document 5 : *Le cri*, Auguste Rodin, 1886, Musée Rodin, Paris.



Document 6 : *La Cène*, Léonard de Vinci, 1494-98 , couvent Santa Maria delle Grazie, Milan.



Document 7 : *Orphée*, Domenico Frilli Croci, 17ème, Musée des Beaux arts de Chambéry.

