

EPREUVE DE SPECIALITE – Théâtre-Art dramatique

BAC BLANC Février 2018

Les candidats traiteront au choix l'un des deux sujets.

Sujet de type 1

Vous mettez en scène *Illusions Comiques* d'Olivier Py et vous vous interrogez sur le traitement scénique du personnage de Moi-même. Cinq documents iconographiques vous sont soumis afin de nourrir votre recherche et vous aider à construire votre projet.

Dans un premier temps, vous exposerez une réflexion argumentée et organisée sur le personnage de Moi-même en vous appuyant rigoureusement sur le texte que vous citerez pour appuyer votre propos. Vous dégagerez de manière claire (alinéa, structuration en paragraphes) les pistes importantes permettant de cerner ce personnage central de la pièce.

Dans un second temps, vous analyserez les cinq documents qui vous sont soumis : vous les décrierez précisément et vous dégagerez les pistes qu'ils ouvrent pour envisager scéniquement le personnage de moi-même.

Enfin, après avoir réfléchi sur le personnage et ses enjeux (partie 1) et avoir envisagé des inspirations possibles (partie 2), **dans une troisième partie**, vous formulerez une proposition scénique concrète pour le personnage de Moi-même en choisissant le document qui vous inspire le plus. Votre proposition sera précise et organisée ; elle envisagera tous les aspects de la représentation scénique, et ce dans son intégralité, c'est-à-dire en tenant compte de l'évolution du personnage de Moi-même au cours de la pièce. Les croquis sont les bienvenus. Les collages et découpages sont autorisés.

Attention : on attend une proposition raisonnable, réaliste et qui prenne appui de manière rigoureuse sur votre connaissance et votre interprétation du texte. **Toutes vos propositions doivent être fondées**. La troisième partie est la plus importante du devoir (attention à bien gérer votre temps).

Document 1 : Duccio di Buoninsigna, *La tentation du Christ sur la montagne*, vers 1310. Peinture sur bois. 43x46cm. New-York.

Document 2 : Heinrich Hoerle, *Les Contemporains*, 1931. Huile sur contreplaqué. 120x120cm. Cologne, Kolnisches Stadtmuseum.

Document 3 : Giorgio de Chirico, *La Lassitude d'Orphée*, 1970. Huile sur toile. 149 x 147 cm. Fondation Giorgio et Isa de Chirico, Rome.

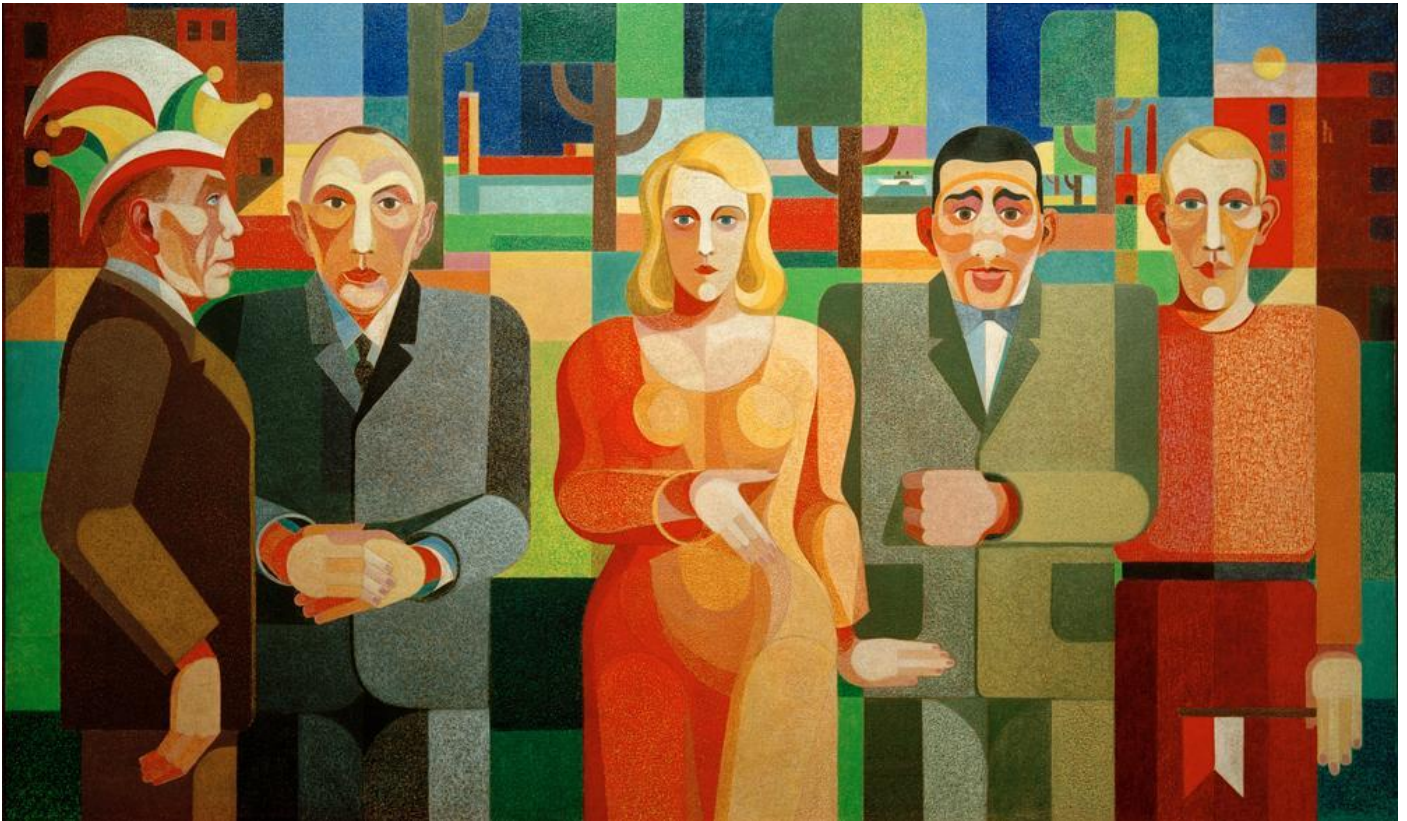
Document 4 : Fabien Delaube, *Double Faces « Figure 3 »*, 2010. Site internet de l'artiste.

Document 5 : Nichoas Cope, *The Pale emperor* (2015), artwork/série photographique pour l'album éponyme de Marilyn Manson. Photographies représentant Marilyn Manson (dont pochette de l'album *The Pale Emperor*, photo2). Site internet de Nicholas Cope.

Document 1



Document 2



Document 3





Document 5

